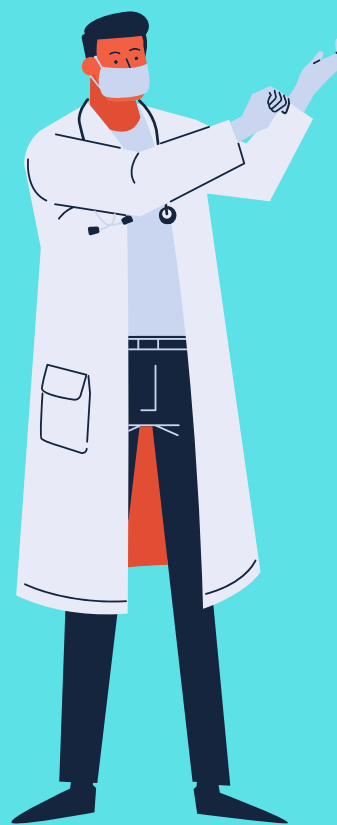


# ПОРЯДОК ДЕЙСТВИЯ И РЕКОМЕНДАЦИИ МЕДИЦИНСКОМУ ПЕРСОНАЛУ В СЛУЧАЕ, ЕСЛИ У ПАЦИЕНТА ВЫЯВЛЕНО ОРВИ НА ДОМУ



## 1 СОРТИРОВКА ВЫЗОВОВ НА ДОМ ДИСПЕТЧЕРОМ

- А. Пациент с симптомами ОРВИ
- В. Пациент с другими симптомами

## 2 БЕЗОПАСНОСТЬ МЕДИЦИНСКОГО ПЕРСОНАЛА

Средства индивидуальной защиты при работе на дому

- защитные очки
  - одноразовые перчатки
  - респиратор, маски не менее 10 шт.
  - медицинский костюм или одноразовый медицинский халат
  - бахилы
  - медицинская шапочка
- Пакет для медицинских отходов класса В

## 3 ПЕРЕД ВХОДОМ В КВАРТИРУ

Надеть СИЗ:

- собрать волосы в пучок (при необходимости) и надеть шапочку
- снять все ювелирные украшения
- надеть одноразовый халат
- надеть маску или респиратор,
- надетьочки,
- обработать руки антисептиком
- надеть перчатки



## 4 ВОЙДЯ В КВАРТИРУ ВЫЗОВА

- А. Одеть на пациента маску и обработать руки дезинфицирующим раствором
- В. Находясь в квартире больного, не снимать СИЗ.



## 5 СБОР ЭПИДЕМИОЛОГИЧЕСКОГО АНАМНЕЗА

Выявить:

- А. Пребывание в течение последнего месяца в любой стране Европы, США, Китае и других странах с опасной эпидемиологической ситуацией (следите за динамикой распространения в официальных источниках)
- В. Контакт с человеком, вернувшимся из вышеуказанных стран
- С. Контакт с больным COVID-19



## 6 ОСМОТР ПАЦИЕНТА

Если у пациента  
есть хотябы 1 жалоба

- **t тела  $\geq 38,50C$**
- **ЧДД  $\geq 30$**
- **SpO2  $\leq 90\%$**

• **ПРИ АУСКУЛЬТАЦИИ  
ХРИПЫ В ЛЕГКИХ**

вызов  
специализированной  
бригады,  
**ГОСПИТАЛИЗАЦИЯ**  
(тел. 103)

Легкое течение

- t тела  $< 38,50C$
- ЧДД  $< 30$
- SpO2  $> 90\%$
- **ДЫХАНИЕ  
СВОБОДНОЕ**

ПАЦИЕНТ ОСТАЕТСЯ  
ДОМА

При отсутствии  
показаний к  
госпитализации

- симптоматическое  
лечение
- Оформление ЛН  
на 14 дней
- Изоляция на дому  
на 14 дней
- Вызов СМП при  
ухудшении состояния

## 7 ЗАБОР БИОЛОГИЧЕСКОГО МАТЕРИАЛА

- А. Мазок из зева и носа проводит медицинская сестра
- В. Оставить заявку в диспетчерской службе от деления вызова врача на дом
- С. Забор биологического материала производится согласно инструкции:

**ОСУЩЕСТВЛЯЕТСЯ  
НА 1, 3, 11 ДЕНЬ**

- Пребывание в течение последнего месяца в любой стране Европы, США, Китае и других странах с опасной эпидемиологической ситуацией (следите за динамикой распространения в официальных источниках)
- Контакт с человеком, вернувшимся из вышеуказанных стран
- Контакт с больным COVID-19

**ОСУЩЕСТВЛЯЕТСЯ  
НА 1, 11 ДЕНЬ**

- старше 60 лет
- возраст до 60 лет с хронической сопутствующей патологией:
  - сердечно-сосудистые заболевания
  - сахарный диабет
  - заболевания дыхательной системы
- онкологические заболевания
- заболевания эндокринной системы

**ОСУЩЕСТВЛЯЕТСЯ  
НА 1 ДЕНЬ**

- пациент с симптомами ОРВИ



## 8 ПО ЗАВЕРШЕНИЮ РАБОТЫ

- А. Выйти из квартиры
- В. Снять средства индивидуальной защиты в подъезде
- С. Сложить средства индивидуальной защиты в пакет для медицинских отходов класса В
- Д. Обработать руки антисептиком
- Е. Обработать открытые части тела 70°этиловым спиртом
- Ф. Прополоскать Рот и горло 70°этиловым спиртом
- Г. Закапать в нос и в глаза 2% раствор борной кислоты

