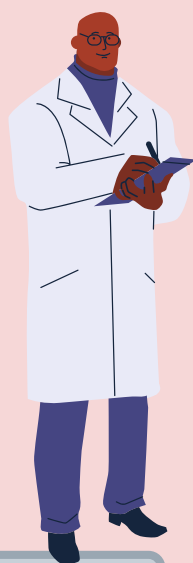


ВЕРСИЯ НА 09.04.2020 г.

ПОРЯДОК ДЕЙСТВИЯ РУКОВОДИТЕЛЕЙ МЕДИЦИНСКИХ ОРГАНИЗАЦИЙ ПРИ ВЫПИСКЕ ПАЦИЕНТОВ С ВНЕБОЛЬНИЧНОЙ ПНЕВМОНИЕЙ ИЛИ ИНФЕКЦИЕЙ COVID-19 ИЗ СТАЦИОНАРА

**РУКОВОДИТЕЛЬ МЕДИЦИНСКОЙ ОРГАНИЗАЦИИ (СТАЦИОНАРА),
ПОДВЕДОМСТВЕННОГО ДЕПАРТАМЕНТУ ЗДРАВООХРАНЕНИЯ ГОРОДА
МОСКВЫ, ПРИ ВЫПИСКЕ ИЗ СТАЦИОНАРА ОБЕСПЕЧИВАЕТ:**

подписание пациентом
добровольного согласия на
продолжение лечения в
амбулаторных условиях (на
дому) и соблюдение режима
изоляции



передачу добровольного
согласия на продолжение лечения в
амбулаторных условиях (на
дому) и соблюдение режима изоляции в
Государственное казённое учреждение
«Дирекция по координации деятельности
медицинских организаций департамента
здравоохранения города Москвы» в
течение 2 часов после выписки пациента

передачу информации о выписанном
пациенте в медицинскую организацию
государственной системы
здравоохранения города Москвы,
оказывающую первичную медико-
санитарную помощь по месту
жительства пациента в течение 2
часов после выписки пациента

доставку пациента до места продолжения
лечения и нахождения в режиме
изоляции (жилое помещение по месту
проживания или временного пребывания,
обсерватор) санитарным транспортом с
соблюдением требований по
маршрутизации пациентов с
коронавирусной инфекцией (COVID-19)

**РУКОВОДИТЕЛЬ МЕДИЦИНСКОЙ ОРГАНИЗАЦИИ ГОСУДАРСТВЕННОЙ
СИСТЕМЫ ЗДРАВООХРАНЕНИЯ ГОРОДА МОСКВЫ,
ОКАЗЫВАЮЩЕЙ ПЕРВИЧНУЮ МЕДИКО-САНИТАРНУЮ ПОМОЩЬ,
в течение дня, следующего за днём выписки из стационара пациента с
коронавирусной инфекцией (COVID-19), обеспечивает:**

постановку пациента на активное
медицинское наблюдение в
поликлинику по месту жительства

фотосъемку пациента с одновременной
идентификацией гражданина
посредством предъявления документа,
удостоверяющего личность

разъяснение пациенту обязанности
использовать дистанционный
медицинский сервис ТМИС
(телемедицинская информационная
система) и специальное программное
обеспечение «Социальный
мониторинг»

вручение лицам, проживающим
в одном жилом помещении с
пациентом, постановления о
нахождении в режиме изоляции
в течение 14 календарных дней

ДЛЯ ПРОДОЛЖЕНИЯ ЛЕЧЕНИЯ В ОБСЕРВАТОРЕ ВЫПИСЫВАЮТСЯ ПАЦИЕНТЫ:

- у которых в одном жилом помещении с ним проживают лица из группы риска:
 - беременные женщины
 - лица старше 65 лет;
 - лица, имеющие хронические заболевания бронхо - легочной, сердечно-сосудистой и эндокринной системы
 - отсутствие возможности в период изоляции проживать в другом помещении
- проживающие в общежитиях