

ВЕРСИЯ НА 05.04.2020 г.

ПОРЯДОК ДЕЙСТВИЙ ВРАЧА ПРИ ОСМОТРЕ ПАЦИЕНТА С ПОДОЗРЕНИЕМ ИЛИ ПОЛОЖИТЕЛЬНЫМ ТЕСТОМ НА ИНФЕКЦИЮ COVID-19 НА ДОМУ

! При направлении медицинского работника к больному диспетчер отделения помощи на дому **ОБЯЗАН** информировать его о подтвержденном случае COVID-19.

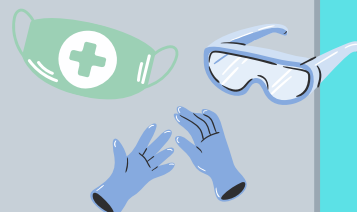
МЕДИЦИНСКАЯ БЕЗОПАСНОСТЬ

Средства индивидуальной защиты при работе на дому

- защитные очки
- одноразовые перчатки
- респиратор, маски не менее 20 шт.
- противочумный костюм 1 типа или одноразовый медицинский халат
- бахилы
- медицинская шапочка
- пакет для медицинских отходов класса В

Перед входом в квартиру надеть СИЗ:

- собрать волосы в пучок (при необходимости) и надеть шапочку - снять все ювелирные украшения
- надеть одноразовый халат
- надеть маску или респиратор
- надеть очки
- обработать руки антисептиком
- надеть перчатки
- надеть маску на больного



**ПАЦИЕНТ ОБЯЗАН БЫТЬ В МЕДИЦИНСКОЙ МАСКЕ!
НАХОДЯСЬ В КВАРТИРЕ БОЛЬНОГО, НЕ СНИМАТЬ РЕСПИРАТОР, ОЧКИ И ДРУГИЕ
СРЕДСТВА ЗАЩИТЫ.**

ТАКТИКА ВЕДЕНИЯ ПАЦИЕНТА С ОРВИ/ПОДОЗРЕНИЕМ ИЛИ ПОДТВЕРЖДЕННОЙ ИНФЕКЦИЕЙ COVID-19

ГОСПИТАЛИЗАЦИЯ

При 2-х и более признаков на фоне лихорадки:

- $t^{\circ} > 38,5^{\circ}\text{C}$
- ЧДД ≥ 30
- SpO2 $< 93\%$



ПАЦИЕНТ ОСТАЕТСЯ ДОМА ПОД НАБЛЮДЕНИЕМ ВРАЧА ОТДЕЛЕНИЯ МЕДИЦИНСКОЙ ПОМОЩИ НА ДОМУ

- $t^{\circ} < 38,5^{\circ}\text{C}$
- ЧДД 20- 30
- SpO2 93- 95%

ПАЦИЕНТ ОСТАЕТСЯ ДОМА ПОД НАБЛЮДЕНИЕМ ВРАЧА ТЕЛЕМЕДИЦИНСКОГО ЦЕНТРА ДЗМ

- $t^{\circ} < 38,0^{\circ}\text{C}$
- ЧДД < 20
- SpO2 $> 95\%$

РЕШЕНИЕ О НАЗНАЧЕНИИ ЛЕЧЕНИЯ ПРИ ПОЛОЖИТЕЛЬНОМ РЕЗУЛЬТАТЕ МАЗКА ИЛИ ПРИ ПОДОЗРЕНИИ НА КОРОНАВИРУСНУЮ ИНФЕКЦИЮ НА ОСНОВАНИИ КЛИНИЧЕСКОЙ КАРТИНЫ

1. Назначить лечение при отсутствии противопоказаний к

СХЕМА 1:

Гидроксихлорохин (Плаквенил) 40 мг 2 раза в первый день, в качестве загрузочной дозы, затем 200 мг 2 раза в день в течение 9 дней. Курс 10 дней. Всего 22 таблетки.

СХЕМА 2:

Гидроксихлорохин (Плаквенил) 40 мг 2 раза в первый день, в качестве загрузочной дозы, затем 200 мг 2 раза в день в течение 9 дней. Курс 10 дней. Всего 22 таблетки.

+
Лопинавир + Ритонавир 400 мг/100 мг каждые 12 часов 14 дней. Всего 56 таблеток

Патогенетическое лечение

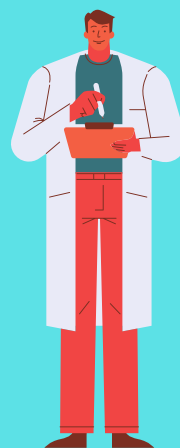
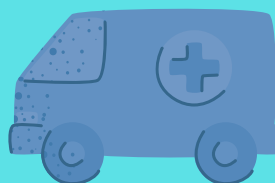
Регидратирующий раствор
Обильное питье

Симптоматическая терапия

Жаропонижающие средства,
парацетамол при $t^{\circ} > 38,5^{\circ}\text{C}$

2. Выдать лекарственные средства и СИЗ (медицинские маски).
3. Провести инструктаж о схеме лечения и об использовании медицинской маски при общении с другими людьми.
4. Дать информацию о необходимости вызова врача поликлиники или скорой медицинской помощи по тел. 103 при ухудшении самочувствия:

- $t^{\circ} \geq 38,5^{\circ}\text{C}$
- появление затрудненного дыхания
- появление одышки
- появление/усиление кашля
- снижение SpO2 $< 93\%$.



5. Кодировать диагноз как коронавирусная инфекция.
 6. Получить информированное согласие на прием лекарственных препаратов.
 7. Информировать граждан, проживающих с пациентом в одном помещении:
 - о рисках проживания с больным в одном месте
 - и необходимости разобщения и временного проживания в другом месте.
- В случае если это невозможно, информировать об этом Департамент труда и социальной защиты населения по тел. для г. Москвы 8-495-870-45-09 для рассмотрения возможности о временном проживании в изоляционном обсерваторе или предоставлении мер социального характера.
8. Выдать памятку о возможности обращения в Телемедицинский центр Департамента здравоохранения города Москвы для проведения дистанционного консультирования с врачами.
 9. Информировать пациента и людей, с которыми он проживает, об уголовной ответственности за выход из установленного места постоянного пребывания в карантинной изоляции.
 10. Выдать пациенту или проживающим с ним гражданам памятку об уходе на дому за пациентами с легкой формой заболевания и общих рекомендациях по защите от инфекций, передающихся воздушно-капельным и контактным путем.
 11. Сообщить пациенту о номере телефона горячей линии Департамента труда и социальной защиты населения по г. Москве: тел. 8-495-870-45-09. По данному номеру возможно оказание различных мер социальной поддержки.

ПО ЗАВЕРШЕНИИ РАБОТЫ

1. Выйти из квартиры
2. Снять средства индивидуальной защиты в подъезде
3. Сложить средства индивидуальной защиты в пакет для медицинских отходов класса В
4. Поместить пакет в багажное отделение автомобиля или взять с собой для утилизации
5. Обработать руки антисептиком
6. Обработать открытые части тела 70° этиловым спиртом
7. Прополоскать рот и горло 70° этиловым спиртом
8. Закапать в нос и в глаза 2% раствор борной кислоты
9. Сообщить о круге лиц, с которыми пациент вступал в контакт, диспетчеру отделения помощи на дому с обязательной регистрацией
10. Обеспечить утилизацию использованных СИЗ по приезду в отделение медицинской помощи на дому и организовать хранение в специальном месте документов, заполненных пациентом.

